

BRNO

Kleiner Brunn-Führer

Herausgeber: TIC BRNO, p. o., Radnická 365/2, 602 00 Brno

Foto: Pocketmedia, s.r.o. (Monika Hlaváčová, David Tieků), Magistrat der Stadt Brunn (Marie Schmerková), Pavel Gabzdyl, Villa Tugendhat (Archiv), Jan Brettschneider (SkyPix.cz), Nationaltheater Brunn (Archiv), Mährische Galerie in Brunn, Jiří Šebek, Viktor Mácha, KIVA, Františka Uříčářová

Text: TIC BRNO, p. o.

TIC BRNO wird als Beitragsorganisation finanziell von der Statutarstadt Brunn unterstützt.

2024

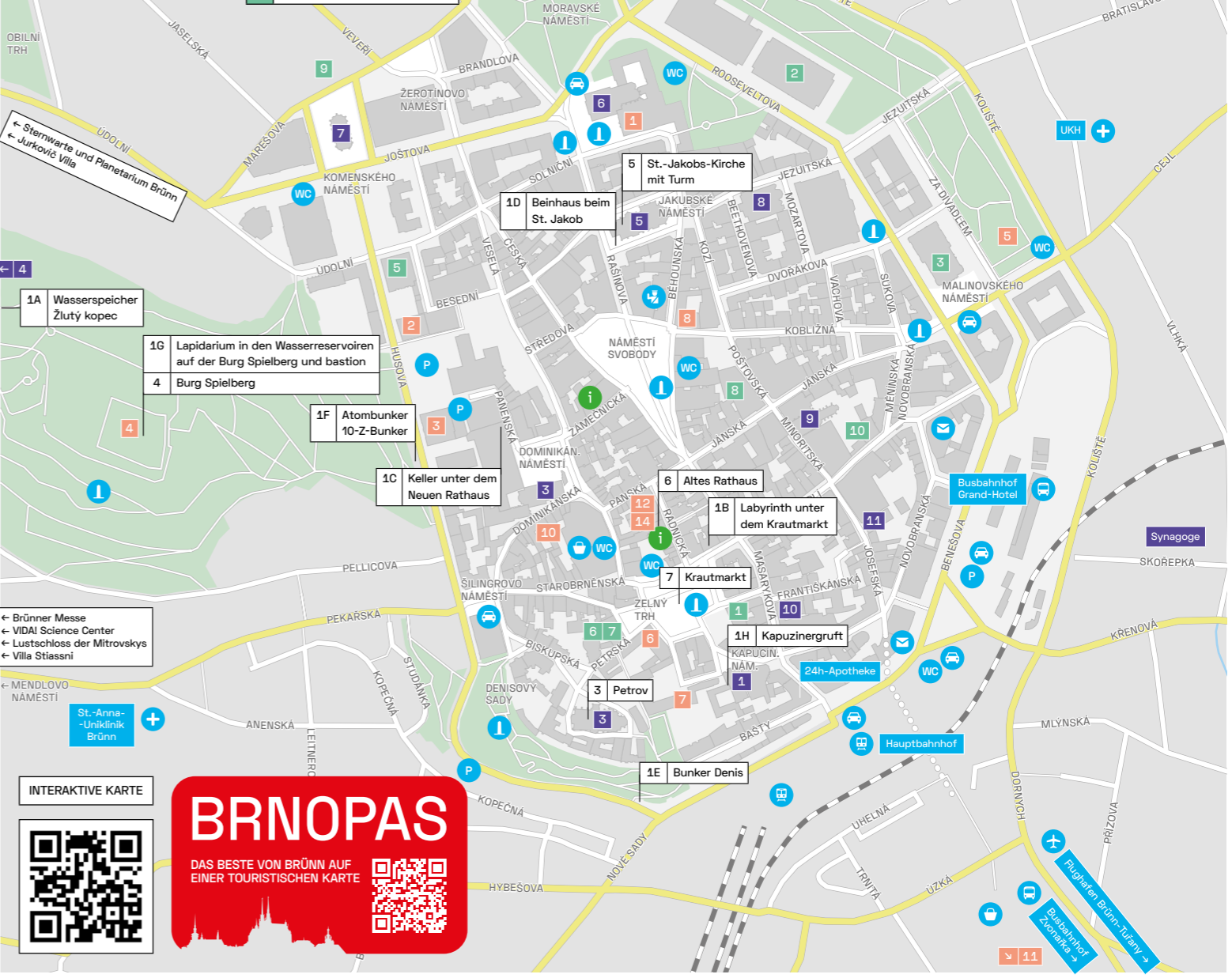
www.gotobrn.cz

www.ticbrno.cz



LEGENDE	KIRCHEN	AUSSTELLUNGEN
Parken	1 Kapuzinerkirche der Auffindung des Hl. Kreuzes	1 MG: Stathalterpalast
Öffentliche Toiletten	2 St.-Peter-und-Paul-Kathedrale	2 MG: Prager Palais
Krankenhaus	3 St.-Michael-Kirche	3 MG: Kunstgewerbemuseum
Polizei	4 Orthodoxe St.-Wenzelskirche	4 Museum der Stadt Brunn
Busbahnhof	5 St.-Jakobs-Kirche mit Turm	5 Haus der Kunst der Stadt Brunn
Zugbahnhof	6 St-Thomas-Kirche	6 MZM: Palais Dietrichstein
Flughafen	7 Jan-Amos-Comenius-Kirche	7 MZM: Mendelianum
Taxi	8 Jesuitenkirche Mariä Himmelfahrt	8 MZM: Damenstift
Post	9 St.-Johannes-Kirche mit Loretokapelle	9 MZM: Leoš-Janáček-Gedenkstätte
Statue	10 Kirche der Hl. Maria Magdalena	10 DUMB: Haus der Herren von Kunstat
Einkaufszentrum	11 St.-Josef-Kirche	11 Fait Gallery
		12 TIC-Galerie
		13 Museum der Roma-Kultur
		14 Institut für Nationales Gedenken

Führungen / Themenspaziergänge	THEATER UND PHILHARMONIE
+420 775 891 790	1 Theater „Reduta“
pruvodce@ticbrno.cz	2 Janáček-Theater
www.guidedtoursbrno.cz	3 Mahen-Theater
	4 Stadttheater Brunn
	5 Philharmonie Brunn
	6 Theater „Husa na provázku“
	7 Theater „Terén“
	8 Theater „HaDivadlo“
	9 Bolek-Polívka-Theater
	10 Theater „Na Orli“



Brunner Statuen



Jakobsplatz



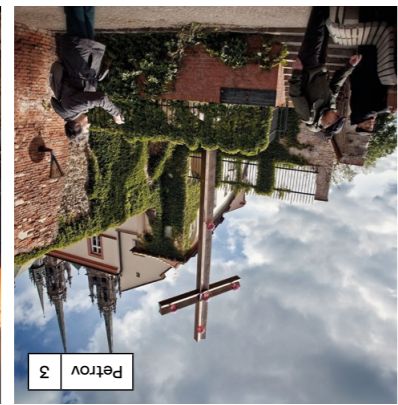
Krautmarkt



Altes Rathaus



Burg Spielberg



Petrov



Villa Tugendhat



Wasserspeicher Zlutý kopec

← Die Zeitmaschine auf dem Freiheitsplatz

→ Bis in die Nacht auf dem Bürgersteig sitzen und Blumen duftenden Markt probieren.

← Sternwarte und Planetarium Brunn

Den Weitblick haben.

→ Die Kathedrale auf dem Petrov-Hügel mit Stäunen.

→ Villa Tugendhat – eingetragener Funktionalismus bewundern.

→ Unterirdische Weiten erkunden.

→ Wasserspeicher Zlutý kopec

Ein Brunner Muss: Was sollten Sie unbedingt in Brunn sehen?

INTERAKTIVE KARTE

BRNOPAS

DAS BESTE VON BRUNN AUF EINER TOURISTISCHEN KARTE

1A WASSERSPEICHER ŽLUTÝ KOPEČ

Eine mysteriöse unterirdische Kathedrale, die Ihnen den Atem rauben wird. Eine geheimnisvolle unterirdische Welt nahe dem Zentrum von Brunn. Auch Besucher, die eine fachkundige Führung bevorzugen, und Individualtouristen werden hier auf ihre Kosten kommen.

→ Tvrdého 15, www.watertanksbrno.com

* Zu weiteren bemerkenswerten Orten des Brünner Untergrunds gehören:

- 1B Labyrinth unter dem Krautmarkt (Zelný trh), Zelný trh 21
- 1C Keller unter dem Neuen Rathaus, Stadtplatz Dominikánské nám. 1
- 1D Beinhaus beim St. Jakob, Stadtplatz Jakubské nám
- 1E Bunker Denis, Husova/Nádražní → www.pozzemibrnno.cz

1F Atombunker 10Z-Bunker → Husova gegenüber der Nr. 12 liegend, www.10-z.cz

- 1G Lapidarium in den Wasserreservoiren auf der Burg Spielberg und bastion → Špilberk 1, www.spilberk.cz
- 1H Kapuzinergruft → Kapucinské nám. 5, www.hrobka.kapucini.cz

2 VILLA TUGENDGAT

Berühmteste der fünf Villen. Zentrales funktionalistisches Denkmal, eingetragen in der UNESCO-Liste.

* Von Ludwig Mies van der Rohe für das Ehepaar Tugendhat entworfen

* Formale architektonische Reinheit im natürlichen Rahmen, gegenseitige Durchdringung von Räumen, technische und bauliche Lösung und Verwendung edler Materialien

→ Černopolní 45, www.tugendhat.eu

* Weitere bedeutende Brünner Villen sind die Jugendstilvillen Löw-Beer (Drobného 22) und Jurkovič (Jana Nečase 2) und die funktionalistische Villa Stiasni (Hroznová 14) und die neu zugängliche Arnolds Villa (Drobného 26).

3 PETROV

Hier erhebt sich die St.-Peter-und-Paul-Kathedrale als Dominante, deren Anfänge bis in die 70iger Jahre des 12. Jh. zurückreichen, als an diesem Ort eine romanische Rotunde stand.

* Die Kathedrale durchlief einen gotischen und zwei barocke Umbauten, die typischen zwei Türme des Architekten August Kirstein entstanden 1909 nach einem neogotischen Umbau.

* Am Fuß des Petrov-Hügels: Denis-Gärten mit Aussicht auf Brunn und Umgebung, bei gutem Wetter bis zu den Pollauer Bergen.

* Im Park: eine Kolonnade mit Brunnen und ein Obelisk von 1818, zum Gedenken an den Sieg über Napoleon.

→ Petrov 9, www.katedrala-petrov.cz

4 BURG SPIELBERG

Ein ausgedehnter Burgkomplex aus dem 13. Jahrhundert, der im 17. und 18. Jahrhundert in eine massive Militärfestung, später in ein Gefängnis

für Schwerstverbrecher und politische Gefangene umgebaut wurde. Zu sehen sind hier:

* die Burgmauern mit herrlichem Ausblick auf Brunn und die Burg, wo das Museum der Stadt Brunn residiert, im Areal finden Konzerte, Theatervorstellungen und Festivals statt

* ein Glockenspiel aus 15 Glocken, eine Aussichtsplattform im Eckturm der Burg, eine der Heiligen Dreifaltigkeit geweihte Barockkapelle

* die Kasematten, dunkle Gewölbegänge, die viele Schwerstverbrecher der gesamten Habsburger Monarchie passierten

→ Špilberk 1, www.spilberk.cz

5 ST.-JAKOBS-KIRCHE MIT TURM

Die Kirche mit dem 94 Meter hohen Turm gehört zu den wertvollsten spätgotischen Denkmälern unseres Landes.

* Die Besucher können das gesamte Gebäude besichtigen, angefangen vom frei zugänglichen Kirchenschiff, von wo aus eine doppelte Wendeltreppe zum Chor und zur Orgel führt.

* Von hier aus kann man weiter zur Schatzkammer und dann in den Dachstuhl gehen, wo Sie ein einzigartiges Multimedia-Erlebnis erwartet. Sie können noch höher in den Turm steigen.

→ Jakubské náměstí, www.visitjakub.cz

6 ALTES RATHAUS

Ältestes säkulares Bauwerk in Brunn, das ab Mitte des 13. Jh bis 1935 als Sitz der Stadtverwaltung diente.

* Spätgotisches Portal mit einem krummen Türmchen des Bildhauers Anton Pilgram.

* Im Bogengang unter dem Portal verbirgt es zwei Symbole Brunnns, ein ausgestopftes Krokodil (der berühmte Brünner Drache) und ein hölzernes Wagenrad.

* Innenhof und Rathauturm mit Aussichtsgalerie. Ausstellung Anton Pilgram.

→ Infozentrum TIC BRNO, Radnická 8, www.ticbrno.cz

7 KRAUTMARKT

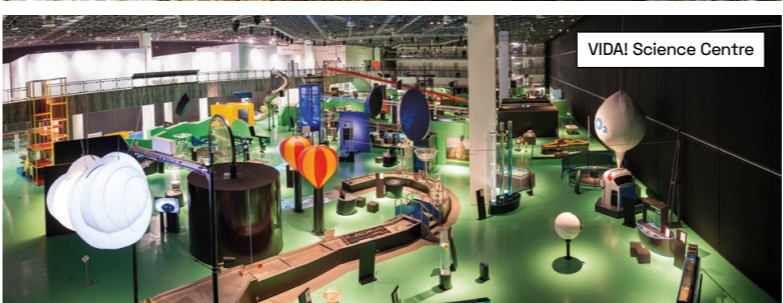
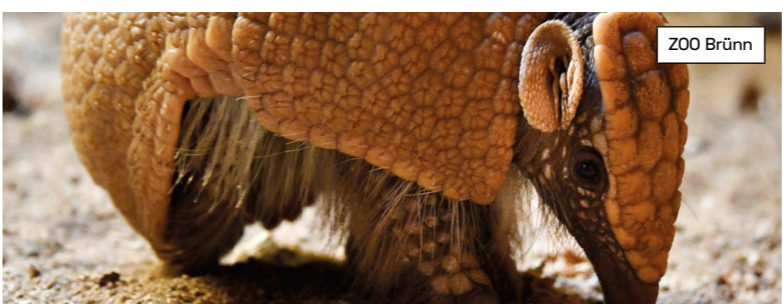
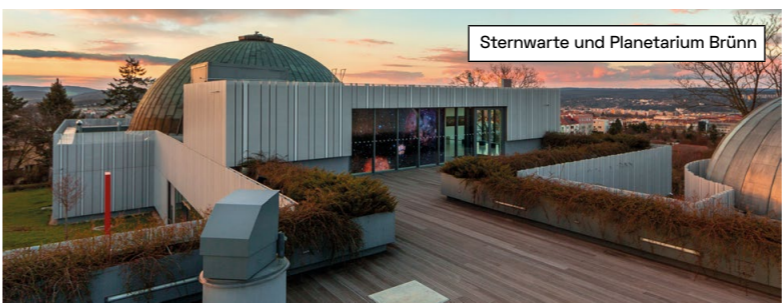
Platz aus dem 13. Jh. mit Markt, Brunnen, Statuengruppe und zwei Theatern. So wie damals können Sie hier frisches Obst und Gemüse kaufen. Zu sehen sind hier:

- * Markthalle mit Aussicht auf die Stadt
- * barocker Parnass-Brunnen von Johann Bernhard Fischer von Erlach
- * Palais Dietrichstein, einer der ältesten Palastbauten in Brunn

* Barockhaus der Äbte des Žďárer Klosters und das Palais der Fam. Hauspersky von Fanal, heute Sitz des Theaters „Husa na provázku“

* „Reduta“, eines der ältesten Theatergebäude in Europa, wo der 11jährige Mozart auftrat

* Labyrinth unterm Krautmarkt, komplexe Mittelalter-Gänge und Keller



MÄHRISCHE GALERIE IN BRÜNN

Zweitgrößtes Kunstmuseum in Tschechien mit breitem Spektrum kultureller Nutzung.

* Die Geschichte der Galerie reicht bis 1818 zurück. Sie verbindet freie und angewandte Kunst in Dauer- und Kurzeitenausstellungen.

* Die MG befindet sich in fünf architektonisch bedeutenden Gebäuden: Prager Palais, Kunstgewerbemuseum, Statthalterpalast, Villa Jurkovič, Offenes Depot.

+ Weitere: Museum der Stadt Brunn, Haus der Kunst der Stadt Brunn, Mährisches Landesmuseum, Technisches Museum, Fait Gallery, Lustschloss der Familie Mitrovský, Galerie TIC, Mendel-Museum, Museum der Roma-Kultur, Diözesanmuseum u. w.

NATIONALTHEATER BRÜNN

Es wurde 1881 nach dem Vorbild des Nationaltheaters in Prag eröffnet.

* Schauspiel, Ballett und Oper agieren während der Saison in 3 Gebäuden – im Janáček-Theater, Mahen-Theater und Theater „Reduta“. Im Sommer zieht das Theater nach draußen.

* Mahen-Theater –erstes voll elektrisch beleuchtete Theater Europas.

* Im Sommer ist der Park mit dem Wasservorhang vor dem Janáček-Theater gut besucht.

+ Weitere: Stadttheater Brunn, Philharmonie Brunn, Zentrum des experimentellen Theaters (HaDivadlo, Theater „Husa na provázku“, Theater „Terén“), Bolek-Polívka-Theater

Über die Grenzen der Innenstadt hinaus

BRÜNNER TALSPERRE

Beliebter Erholungsort. Die Ufer säumen Strände mit vielen Spiel- und Sportplätzen, Boots-, Tretboot- und Paddle-Board-Verleih.

* Unweit liegt die Burg Veveří – ideal für einen Dampferausflug.

→ Schiffsverkehr: www.dpmb.cz

→ Burg Veveří: www.hrad-veveri.cz

STERNWARTE UND PLANETARIUM BRÜNN

Hauptziel ist die Popularisierung der Astronomie und weiteren Wissenschaften.

* Vor der Sternwarte können Sie interaktive Exponate ausprobieren, wie z.B. Kaleidoskop, Pixelwand, Sprachrohr, Planeten-Kraftmesser.

→ Kraví hora 2, www.hvezdarna.cz

ZOO BRÜNN

* Seit 1953 im Naturgebiet Mönchsberg in Brunn-Bystrc in Betrieb

* Zeigt interessante Tiere aus der ganzen Welt, neuerdings auch ein Paar Kongo-Löwen

→ U Zoolog. zahrady 46, www.zoobrnno.cz

VIDA! SCIENCE CENTER

Wissenschaftlicher Vergnügungspark mit interaktiver Dauerausstellung für Kinder und Erwachsene.

* Probieren Sie eine Wettervorhersage, Dorf-Überschwemmung oder eigenen Tornado aus.

→ Křížkovského 12, www.vida.cz

Touristikportal GOTOBRNO.cz

Routen mit interessanten Brünner Themen, Tipps für gutes Essen u. Trinken und auch Veranstaltungen u. Festivals, die man nicht verpassen sollte. Das ist GOTOBRNO.cz. Ein modernes Touristikportal, dank dem Sie sich in Brunn leicht orientieren und nicht verloren gehen. Sie finden hier aktuelle Informationen

zum Verkehr, weiteren Druckschriften und Infozentren. Und Sie sollten Brunn auch nicht ohne ein Designer-Geschenk verlassen. → www.gotobrnno.cz

BRNOPAS

Das Beste von Brunn auf einer touristischen Karte. → www.brnopas.cz